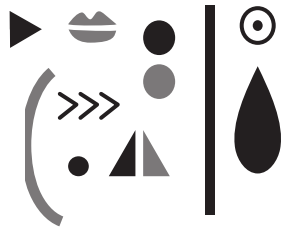
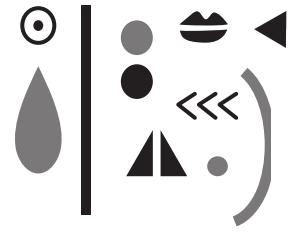


EDUCACIÓN MEDIA



MUSEO ANDINO

FUNDACIÓN CLARO VIAL



NOMBRE: _____

COLEGIO: _____

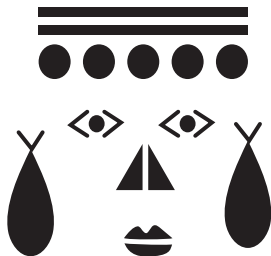
CURSO: _____

FECHA: _____

Luego de visitar el Museo Andino, ¿lograste retener alguna información de lo que viste, apoyado por lo que te explicaron los profesores guías?

¡Ahora es el momento de recordar esa información!

Intenta hacerlo solo basado en lo que aprendiste. Si no lo logras hacer, puedes apoyarte de información en libros y la web.



ACTIVIDAD 1.

Observa a continuación varios objetos que viste anteriormente en las salas del museo. ¿Qué historias hay tras ellos? ¿Qué representan?



*Moai
Kava Kava*

Tangata Manu (Hombre pájaro)



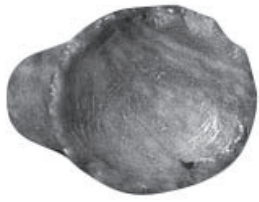
Vasos Kero



Gorro de 4 puntas



Tembeta



Quipu



Sequiles



*Guitarrón
chileno*



*Kollón
mapuche*



ACTIVIDAD 2.

A continuación encontrarás una serie de preguntas relacionadas con los objetos y las culturas indígenas que observaste en el museo. Respóndelas brevemente.

1) ¿Qué es el trueque?

2) ¿Qué es el mestizaje?

3) ¿Cuál es el origen del nombre de la Isla de Pascua?

4) ¿Quién era Inti?

5) ¿Para qué se utilizaba este instrumento mapuche?



6) ¿Qué creían los indígenas que ocurría después de la muerte?

7) ¿Qué objetos colocaban en las tumbas y con qué propósito?

8) ¿Qué significan los términos "antropomorfo" y "zoomorfo"? ¿Por qué éste último término era tan importante?



CALIFÍCATE.

Son 17 preguntas, cada una vale 0,40 puntos ¿qué nota sacaste?:

A dashed-line square box for entering the score.