

# DESCUBRIENDO EL MUSEO ANDINO

1º-2º  
Básico

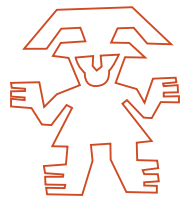
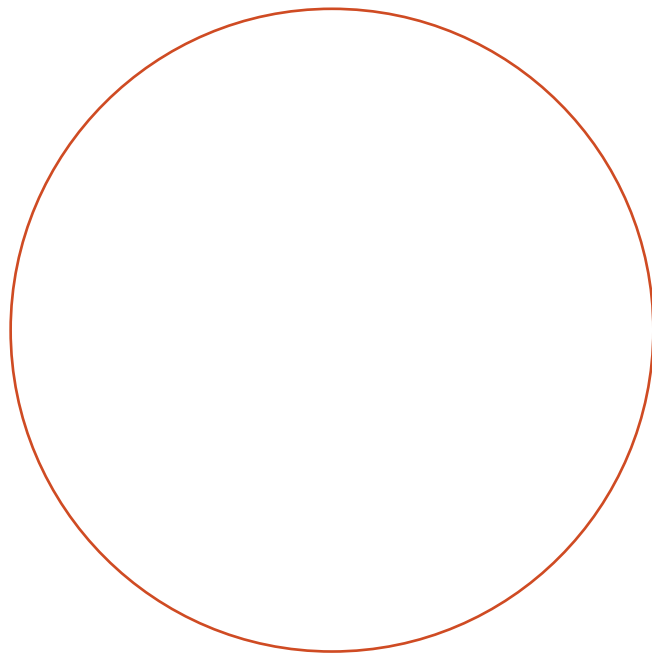
APOYO EDUCATIVO



---

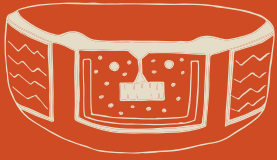
Tu nombre

Tu dibujo



Esta guía será un apoyo para recordar  
y registrar lo que aprendiste en tu visita  
al Museo Andino.

# 1



## LÍNEAS Y FORMAS EN LOS PUEBLOS ORIGINARIOS

Pinta las líneas rectas de color azul y líneas curvas de color rojo.



La cultrua Diaguita se desarrolló en el Norte Chico entre los años 900 y 1.500 d.C



Fueron expertos artesanos y su cerámica destacó entre otros pueblos precolombinos.

La cerámica diaguita está hecha en arcilla y pintada con tres colores:



rojo, blanco y negro

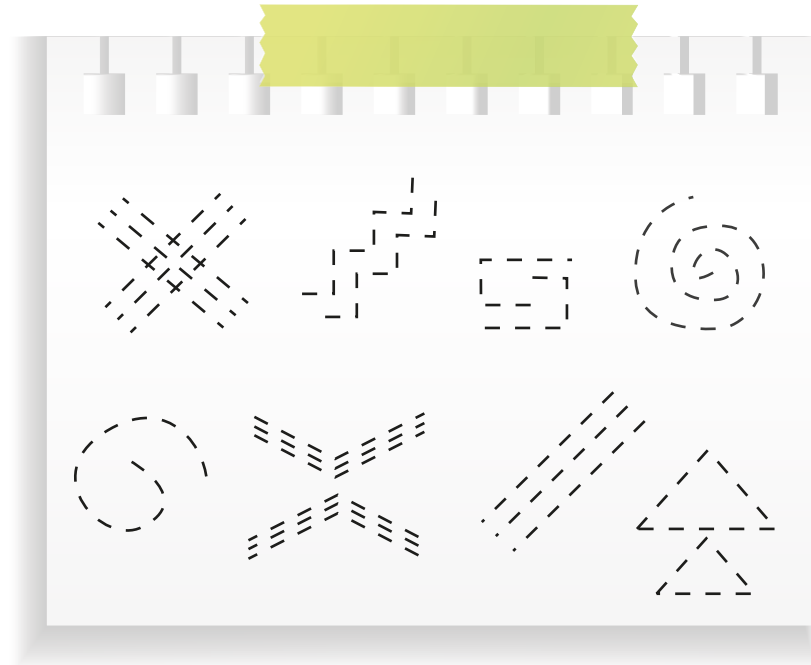


Sus diseños son geométricos.

Podemos ver triángulos, rombos, líneas, ondas y ganchos



Algunas vasijas y escudillas tienen forma de animales o de personas

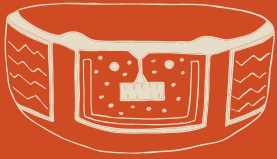


Encuentra y marca en este jarrón de la Cultura Diaguita:

- 2 líneas rectas
- 2 líneas curvas
- 2 figuras geométricas.



# 1



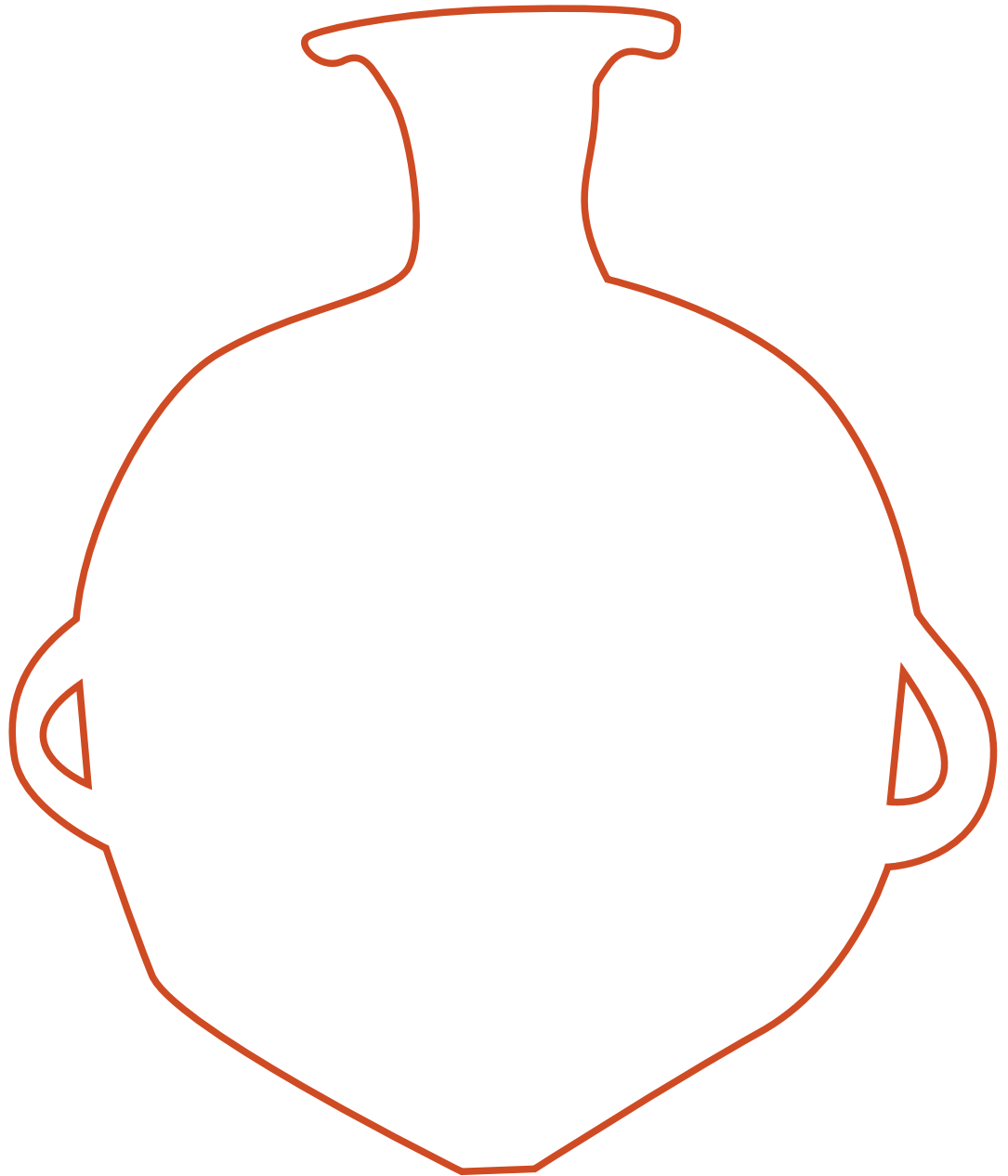
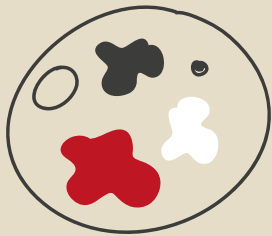
## LÍNEAS Y FORMAS EN LOS PUEBLOS ORIGINARIOS



Dibuja el diseño  
que tú quieras  
para este jarrón  
Diaguita



Píntalo con los  
colores que  
ellos usaban.



# 2



## COLORES Y TEXTURAS EN LA VIDA COTIDIANA

Encuentra y marca colores cálidos y colores fríos en el diseño de este gorro de 4 puntas



Los pueblos originarios usaban materiales de la naturaleza como plantas, raíces, frutos, tierra y minerales para obtener los colores y pintar o teñir sus cerámicos y tejidos



Colores Cálidos



Colores Fríos



# 2

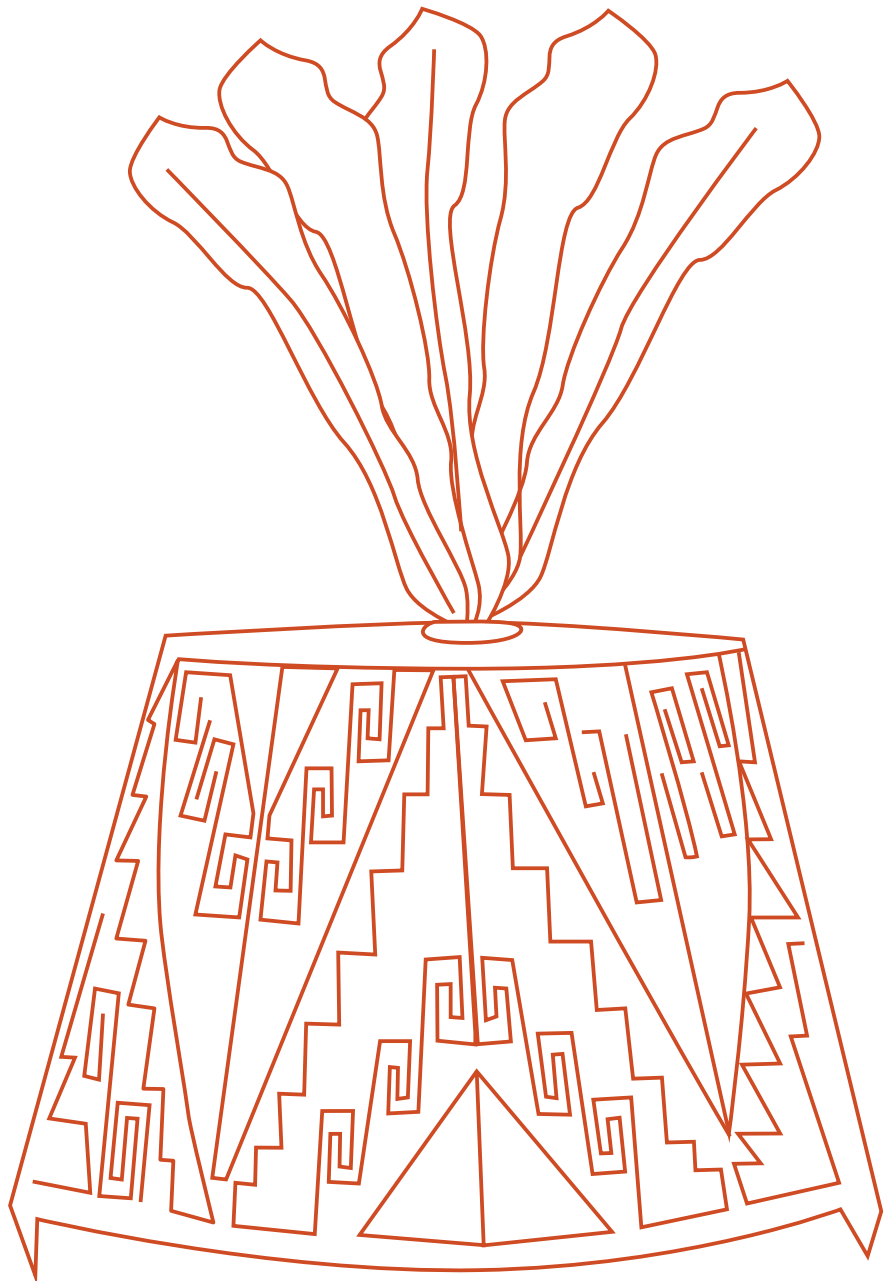
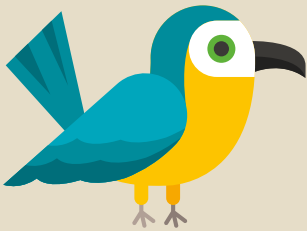


## COLORES Y TEXTURAS EN LA VIDA COTIDIANA



Pinta este gorro troncocónico con los colores cálidos y fríos que más te gusten y las plumas con vistosos colores.

El gorro troncocónico está tejido en espiral con lana de camélido, teñido de vivos colores. Mientras más bonito y adornado el gorro, más importante era su dueño. Las plumas eran muy valiosas, ya que las aves eran consideradas “mensajeras de los dioses”



# 3



## MATERIAS PRIMAS EN UTENSILIOS COTIDIANOS

¿De qué crees que están hechos estos objetos?

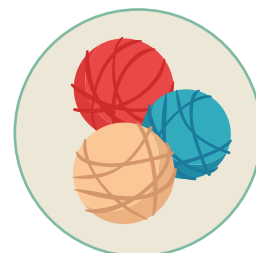
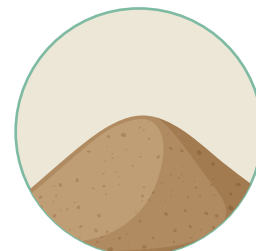


Únelos con una línea:



Los objetos, utensilios o herramientas que usaban los pueblos originarios en la vida cotidiana estaban hechos de materiales obtenidos de la naturaleza.

Plantas, minerales, huesos, conchas y fibras de animales son algunos de ellos



# 3



## MATERIAS PRIMAS EN UTENSILIOS COTIDIANOS



Dibuja en cada espacio un objeto de los siguientes materiales que se use en la **actualidad** y que sea parecido a los que viste en el museo:



Arcilla



Madera



Lana



Piedra



# 4



## VESTIMENTA EN LOS PUEBLOS ORIGINARIOS

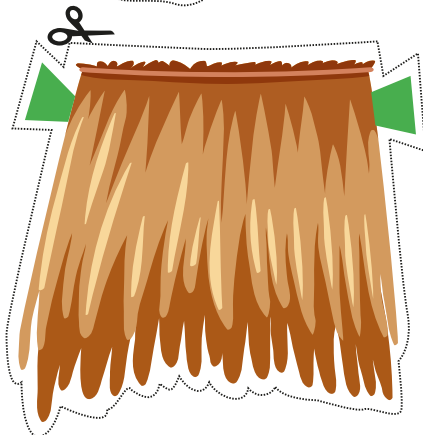
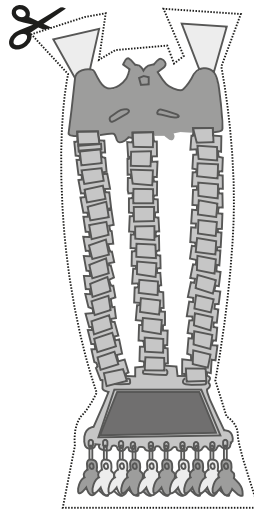
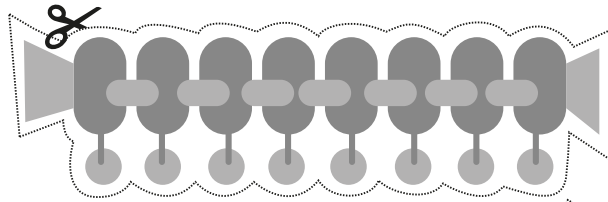
Recorta estas prendas de vestir pertenecientes a las culturas Rapa Nui y Mapuche y podrás vestir a los personajes



Las prendas de vestir acompañan a los pueblos en sus ritos, ceremonias y fiestas. Cada cultura tiene una vestimenta particular con un significado propio



Recorta y viste a los personajes de la página siguiente

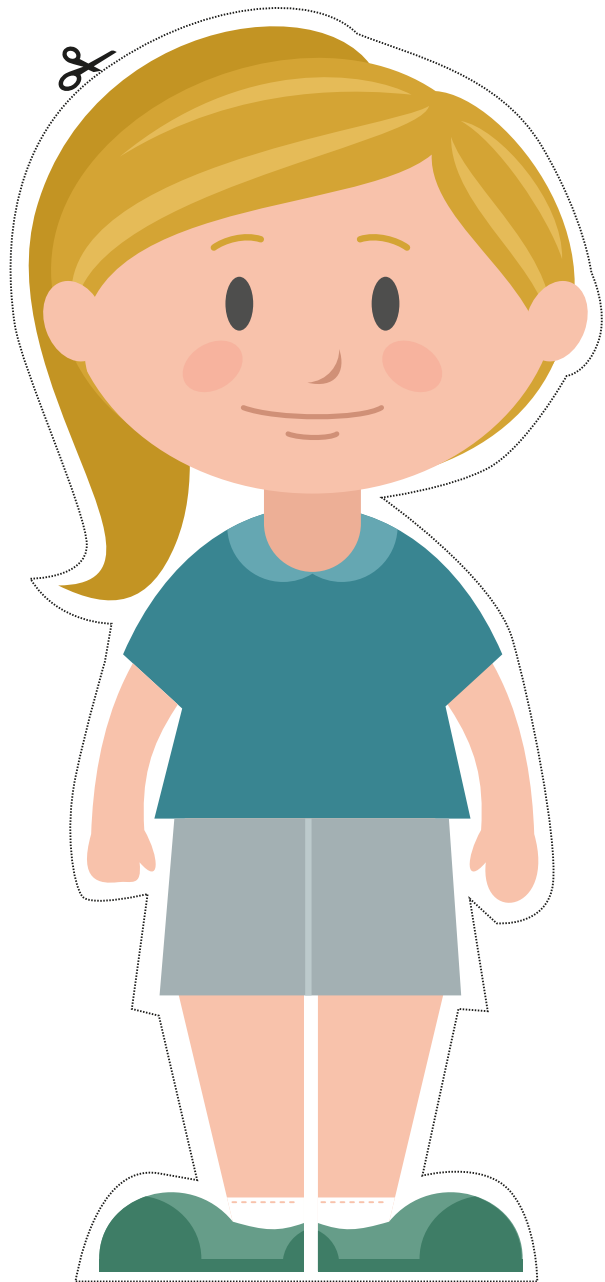
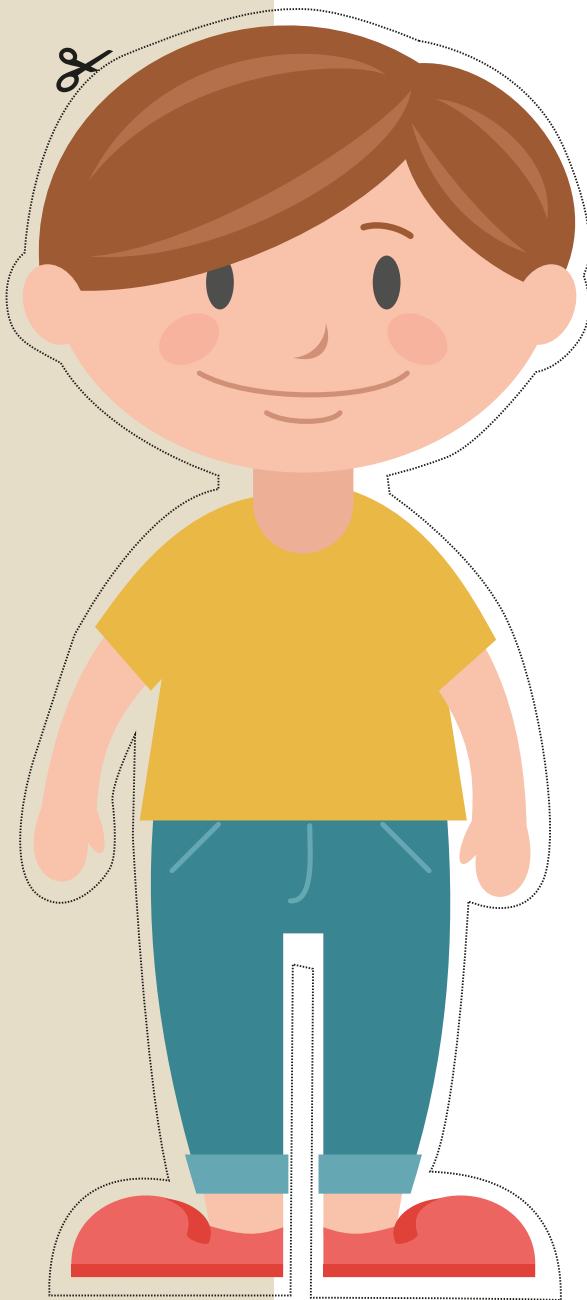


4



# VESTIMENTA

## EN LOS PUEBLOS ORIGINARIOS



# 5



## DONDE VIVIAN LOS PUEBLOS ORIGINARIOS



Recorta las imágenes y pégalas en el mapa



Los pueblos originarios se ubicaron en todo el largo y angosto territorio chileno

Recuerda los objetos que viste en el museo y en qué parte de Chile se ubicaron los pueblos que los utilizaban.



Diaguitas



Changos



Rapa nui



Chonos



Selknam



Atacameño



Ona

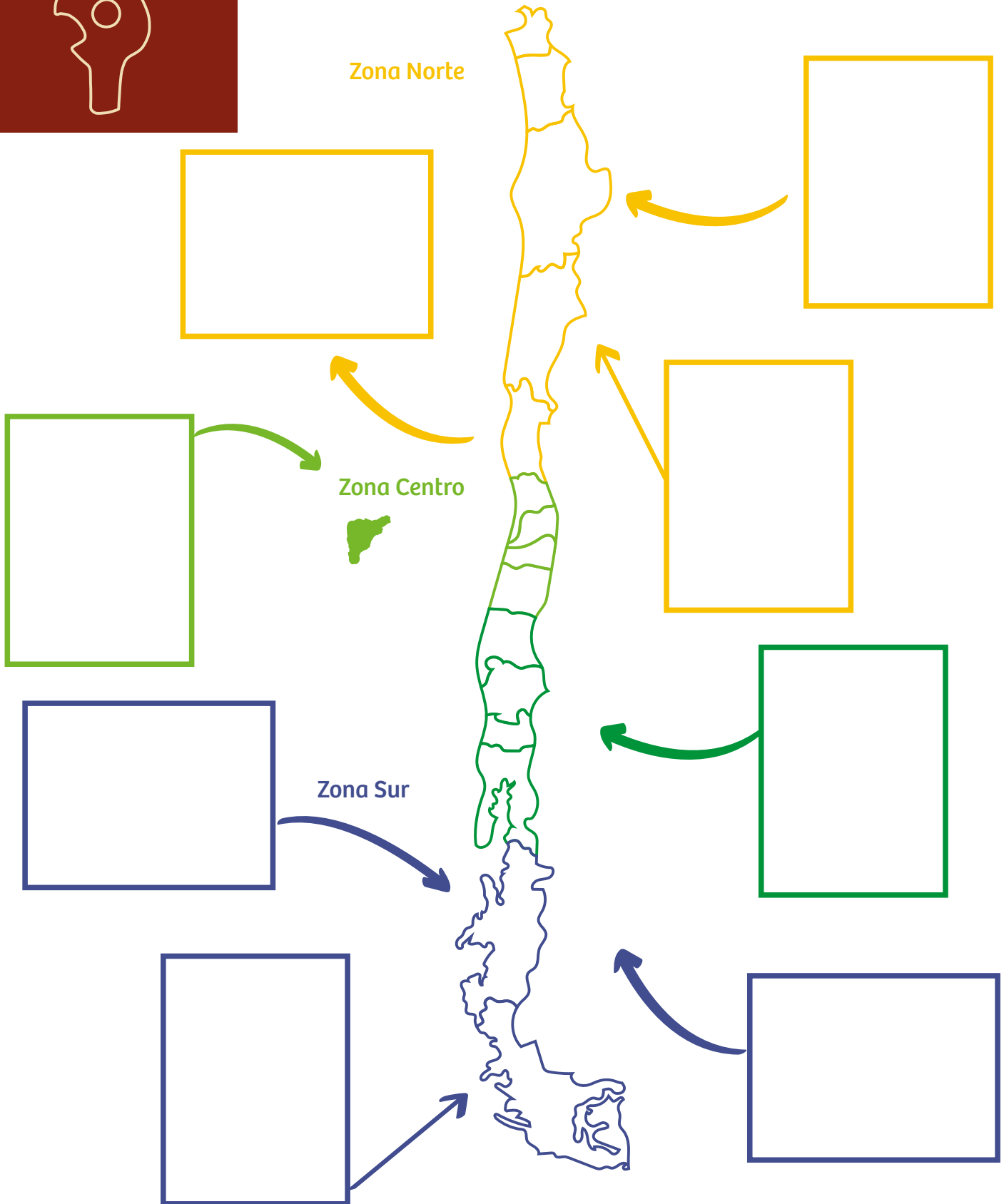


Mapuche

# 5



## DONDE VIVIAN LOS PUEBLOS ORIGINARIOS



# 6



El Kollón es una máscara usada por el pueblo mapuche en ceremonias como el Nguillatun.

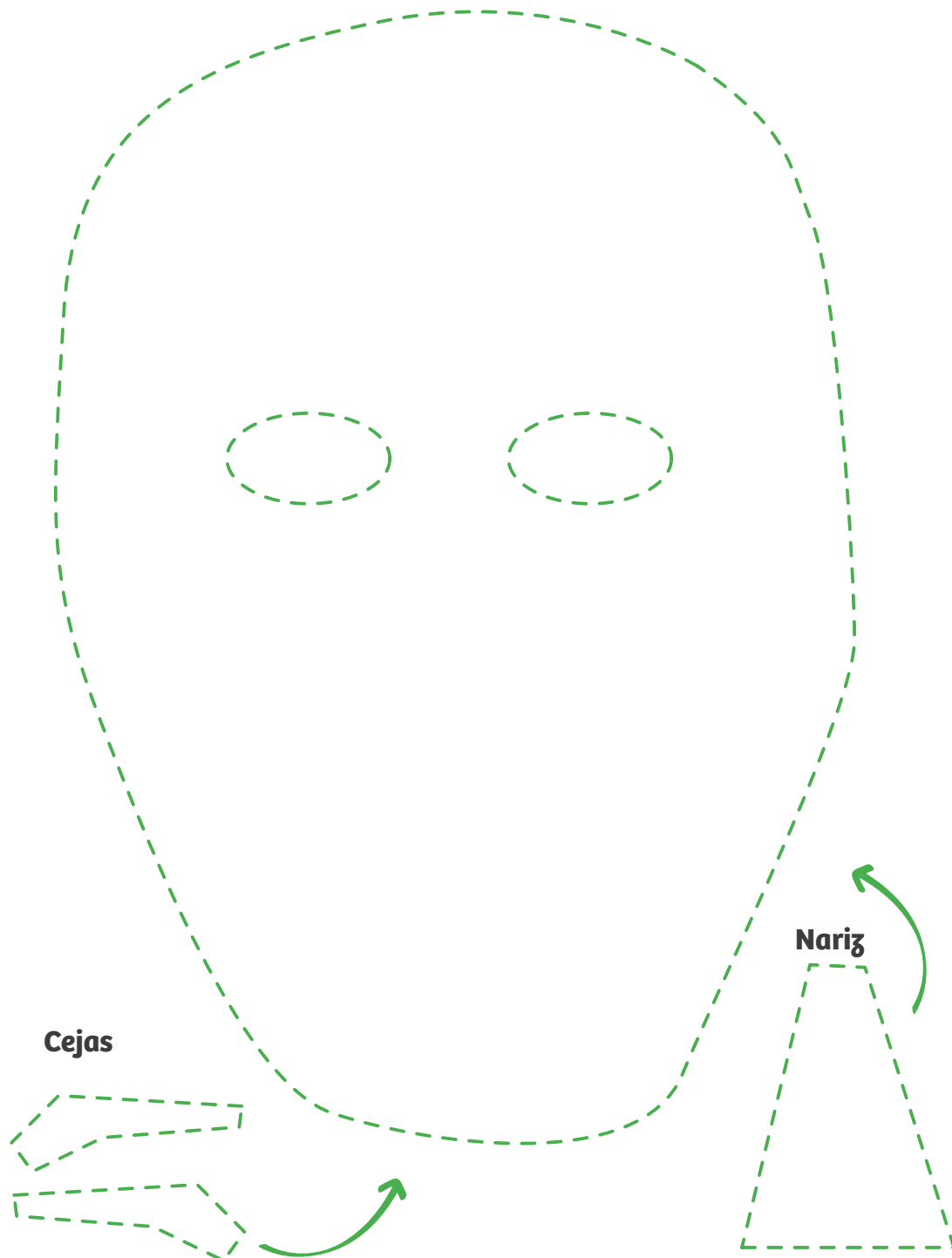
Está elaborada en madera nativa de Canelo (árbol sagrado mapuche) y la utiliza un miembro de la comunidad para abrir paso a la Machi y mantener el orden en determinadas ceremonias.

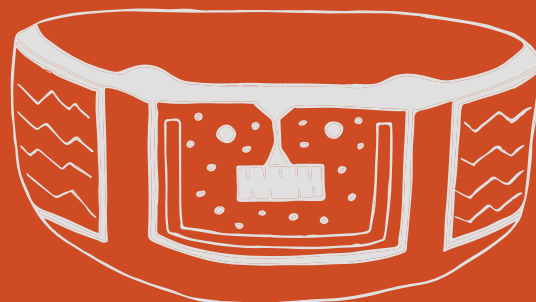
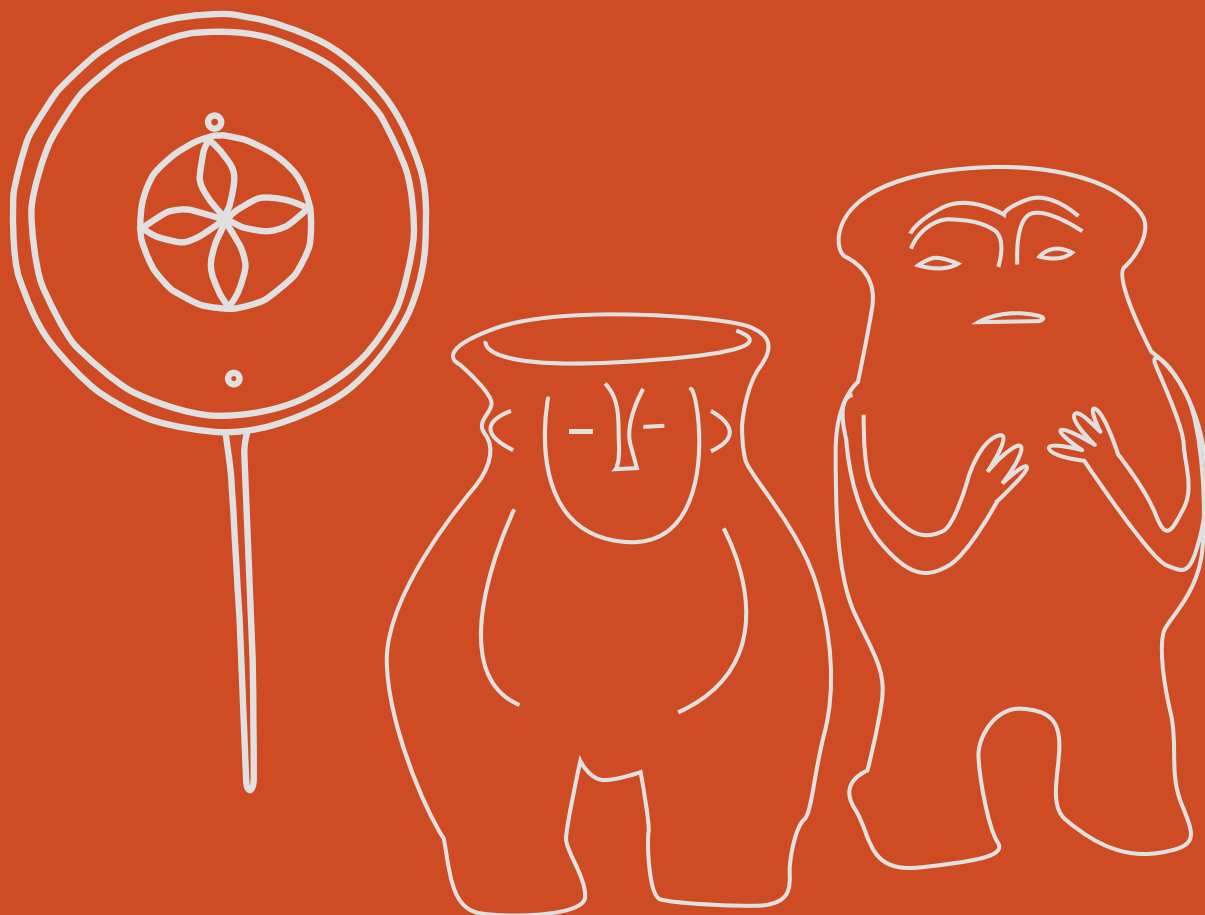


## MANUALIDADES CONSTRUYENDO UN KOLLÓN



Recorta este molde de máscara kollón sobre cartón (reciclado) para luego decorar con lápices, pintura o los materiales que tengas. Pueden hacer una exposición en su sala con todas las máscaras de kollón!!





**DESCUBRIENDO  
EL MUSEO ANDINO** | **1º-2º  
Básico**

Material educativo desarrollado por el  
área de educación del Museo Andino.

MUSEO ANDINO  
Fundación Claro Vial

Proyecto acogido a la Ley de Donaciones Culturales